

HET WITTE PAARD

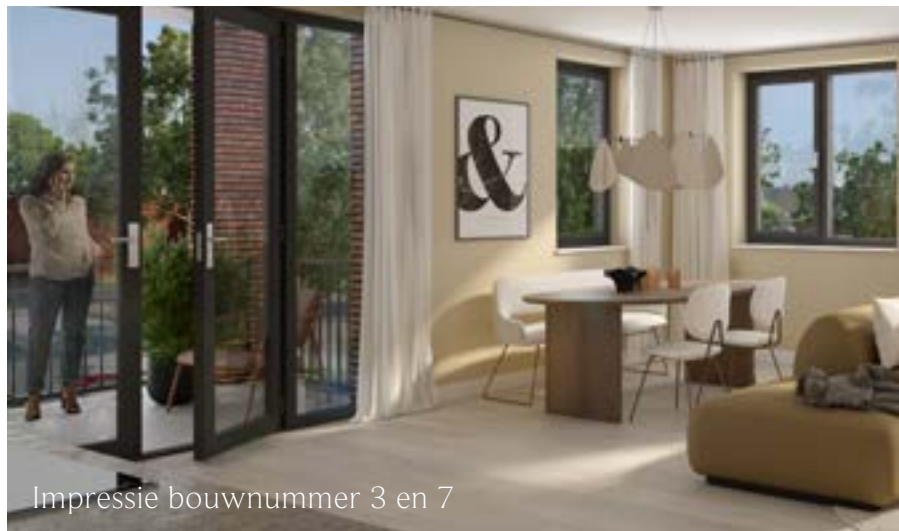
GENDT

Wonen
in hartje
Gendt



12 appartementen
8 beneden-/bovenwoningen





Impressie bouwnummer 3 en 7



Inhoud

Over Het Witte Paard	4-5
Architect aan het woord	6-7
Over Gendt en de omgeving	8-9
Historie van Het Witte Paard	10-11
De situatie	12-13
Overzicht woningtypen	14-15
De woningen	16-33
Energiezuinig en duurzaam	34-35
Inrichting waar je blij van wordt	36-37
Buiten leven	38
Keuken, sanitair en tegels	39
Verkoopprocedure	40-41
Waarom nieuwbouw?	42
Woningborg	43
Colofon	43



**Sfeervol
wonen**



HET WITTE PAARD
GENDT





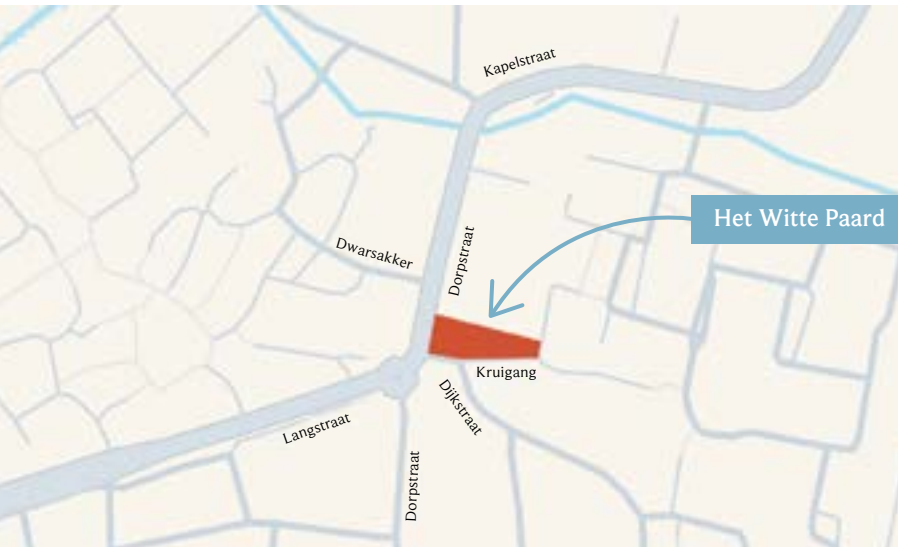
Over Het Witte Paard



Informatie en meer...

In deze brochure laten we per woning of appartement zien wat de standaard indeling is en wat de mogelijkheden zijn. Verder geven we onder andere informatie die specifiek van toepassing is bij het kopen van een nieuwbouwwoning. We vertellen iets over de omgeving en de architect geeft “een kijkje in de keuken”. Na het doornemen van al deze informatie, zijn er vast nog vragen. De make-laar staat klaar om deze te beantwoorden.

Volop variatie



In het hart van Gendt, op de hoek van de Dorpstraat en Dijkstraat, wordt het project Het Witte Paard gerealiseerd.

Op deze historische locatie, waar vroeger Café Restaurant Im Weissen Rössel gevestigd was, komen 12 appartementen en 8 beneden-/bovenwoningen.

Het appartementencomplex bestaat uit drie woonlagen, met op elke verdieping vier ruime appartementen die variëren van circa 70 m² tot 101 m².

De beneden-/bovenwoningen worden in één volume gebouwd: de benedenwoningen bestaan uit één verdieping van circa 60 m², de bovenwoningen zijn circa 92 m² en bestaan uit twee verdiepingen.

Onder het appartementencomplex komen parkeerplaatsen en bergingen voor de bewoners. Alle appartementen en beneden-/bovenwoningen beschikken over een eigen buitenruimte.



Alle appartementen en beneden-/bovenwoningen beschikken onder andere over:

- Woonkamer met open keuken
- Entree/hal
- Toilet en fonteintje
- Badkamer
- 2 slaapkamers (benedenwoning 1 slaapkamer)
- Eigen buitenruimte



“Trots op een nieuw ontwerp voor een markante plek in Gendt”

De locatie van het voormalige restaurant Im Weissen Rössl aan de Dorpstraat is een van de meest prominente en zichtbare plekken in Gendt. Het was voor ons als vormgevers een bijzondere uitdaging én eer om een nieuw ontwerp te maken voor deze versleten locatie.

Bijzondere uitdaging

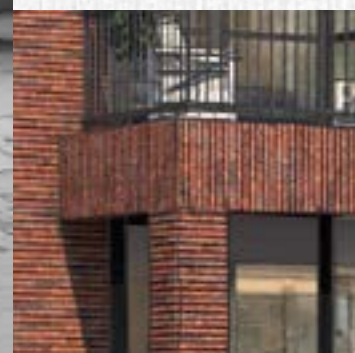
In nauwe samenwerking met onze opdrachtgevers hebben we gezocht naar een ontwerp dat niet alleen eigentijds en karaktervol is, maar ook optimaal aansluit bij de woonwensen van de toekomstige bewoners.

Naast een aansprekende architectuur is er veel aandacht besteed aan functionele en doordachte plattegronden. De woningen zijn zorgvuldig gesitueerd, zodat elk appartement en iedere beneden- of bovenwoning kan genieten van een eigen uitzicht én een aangenaam gevoel van privacy.

Ook het ontwerp van de buitenruimten speelt hierin een belangrijke rol: een prettige woonomgeving ontstaat niet alleen binnen de muren, maar ook in de omliggende openbare en semi-openbare ruimten. Praktische aspecten zoals



Het
Witte
Paard





parkeren en bergruimte zijn hierbij op een integrale manier meegenomen. Daarnaast stond duurzaamheid centraal in het ontwerp-proces, met energiezuinige oplossingen die bijdragen aan een toekomstbestendig woon-complex.

Samen onder één dak

In het nieuwe appartementencomplex wordt hedendaagse architectuur gecombineerd met een subtiele knipoog naar de oorspronkelijke volumewerking van Im Weissen Rössl.

Elders op het perceel, aan de Krugang, komen 8 beneden - bovenwoningen. Dit blok heeft de uitstraling van een rij woningen, maar biedt een verrassende woonvorm waarin verschillende doelgroepen - jong en oud, alleenstaanden en kleine huishoudens - samen kunnen wonen onder één dak.

Hoogwaardige uitstraling

De materialisatie is met zorg geselecteerd om een hoogwaardige én herkenbare uitstraling te waarborgen. Een mooi voorbeeld hiervan is dat de stenen in de steenfabriek de Zandberg in Gendt worden gefabriceerd. Door in het ontwerp gebruik te maken van authentieke Gendtse stenen, wordt de beoogde karakteristieke uitstraling versterkt. Nu het ontwerp is voltooid, kijken wij met enthousiasme uit naar de volgende stap: de realisatie door ontwikkelaar en aannemer.

We zien ernaar uit hoe ons ontwerp tot leven komt in de bouwpraktijk en een nieuwe toekomst geeft aan deze markante plek in Gendt.

Bas Breure
Breure & Janssen
vormgevers en ingenieurs





Over Gendt en de omgeving

Wonen in Het Witte Paard betekent wonen in het hart van Gendt, een charmant dorp, direct aan de oever van de Waal, gelegen tussen de bruisende steden Arnhem en Nijmegen. Gendt, onderdeel van de gemeente Lingewaard, telt ongeveer 7.400 inwoners en combineert een rijke historie met moderne voorzieningen.

Van oudsher is Gendt een dorp met stadsrechten, wat terug te zien is in de karakteristieke straatjes en bijzondere verhalen uit het verleden. Het centrum biedt ambachtelijke speciaalzaken en heeft alles wat nodig is om comfortabel te wonen. Daarnaast is er een breed aanbod aan sportverenigingen. Naast een voetbal-, volleybal-, en tennisclub is er ook een badmintonvereniging, hengelsportvereniging en paardrijvereniging



Hechte gemeen- schap



actief. Voor liefhebbers biedt natuurswembad Walburgen een prachtige plek om te genieten van sport en ontspanning. Ook het basisonderwijs is in het dorp goed vertegenwoordigd.

Liefhebbers van geschiedenis kunnen in Gendt hun hart ophalen. Het dorp kent een rijke historie, onder andere door de twee kastelen die hier ooit hebben gestaan.

Voor dagelijkse voorzieningen ligt het centrum van Gendt binnen handbereik met een gevarieerd winkelaanbod, supermarkten, gezellige horeca, scholen en gezondheidsvoorzieningen.

En wil je een dagje stad? Arnhem en Nijmegen liggen op korte afstand en zijn goed bereikbaar.

Naast de jaarlijkse schuttersfeesten is het jaarlijkse Kersenfeest één van de absolute hoogtepunten in Gendt. Dit evenement staat bol van tradities die elk jaar terugkeren. Zo wordt de kersenkoningin met haar twee hofdames, samen het kersentrio,

gekozen en wordt de Zilveren Kers uitgereikt aan een persoon of vereniging die zich op bijzondere wijze inzet voor de gemeenschap. Het evenement wordt verder aangekleed met een kermis, tentfeesten, een beachvolleybaltoernooi en een triathlon. Dit feest brengt jong en oud in Gendt samen om te genieten.

Of je nu houdt van rust en natuur, sport en recreatie, of juist de verbondenheid van een hechte gemeenschap zoekt, Gendt heeft het allemaal.



Het Witte Paard

Een historische plek in Gendt

Het Witte Paard kent een lange en levendige geschiedenis in Gendt. De oorsprong gaat terug naar 1882, toen Jan Milder aan de Leemstraat (nu Dorpstraat) een herberg opende. Dit huis-kamercafé was een ontmoetingsplek waar dorpsbewoners samenkwamen voor een borrel en een goed gesprek. In de loop der jaren groeide het uit naar een belangrijk sociaal centrum. Gendtenaren, marktlui, koetsiers en heerboeren kwamen hier geregeld langs voor een drankje en gezelligheid.

In 1903 werd het café overgenomen door de familie Meurs, in 1914 kwam het in handen van Hendricus Schaars. Onder zijn beheer breidde het café zich uit met extra voorzieningen, zoals een winkeltje, een weegbrug en een klein transportbedrijf met enkele paarden.

Vanaf de jaren vijftig werd de zaal een geliefde plek voor danslessen voor jongeren uit Gendt en omstreken. In 1955 kreeg het café de naam Het Witte Paard, vermoedelijk als eerbetoon aan de schimmel van de familie Schaars. Het groeide uit tot een bruisend middelpunt van het dorp, waar verenigingen bijeenkwamen en talloze feesten werden gevierd.

Tijdens de Tweede Wereldoorlog diende de zaal tijdelijk als noodkerk en lesruimte. In de jaren '70 veranderde de naam naar Im Weissen Rössl, en kreeg het pand nieuwe functies, waaronder een discotheek en een schietbaan.

Na decennia van levendigheid raakte het gebouw in verval. Toch blijft de naam Het Witte Paard voortleven, nu als inspiratie voor een nieuw woningbouwproject.



Rijke geschie- denis



Historische Kring Gendt

Meer weten over de historie van deze plek?

Dit korte fragment is afkomstig uit een uitgebreider artikel, samengesteld door de Historische Kring Gendt. Benieuwd naar het volledige verhaal? U kunt het hele artikel teruglezen via de website van **hetwittepaardgendt.nl**



De situatie

Appartementen

Dorpstraat

Dijkstraat



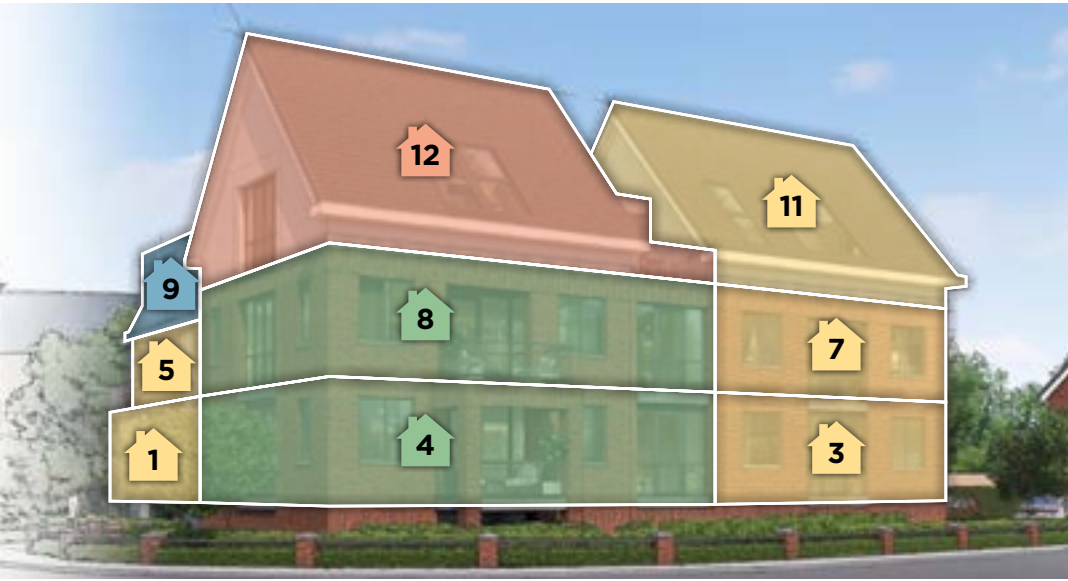
Beneden-/bovenwoningen



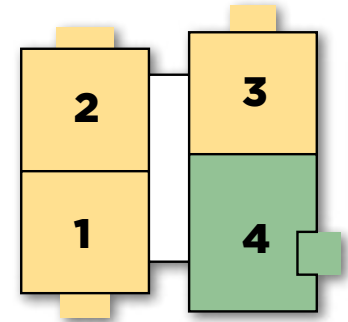
Kruigang

Wonen
in hartje
Gendt

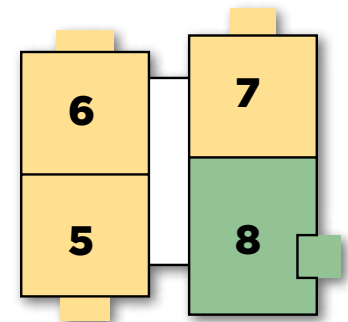
Woningtypen



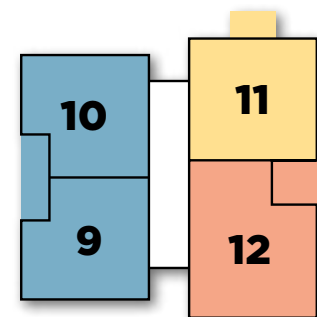
Appartementen









Begane grond



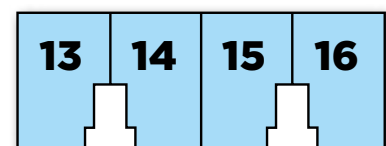
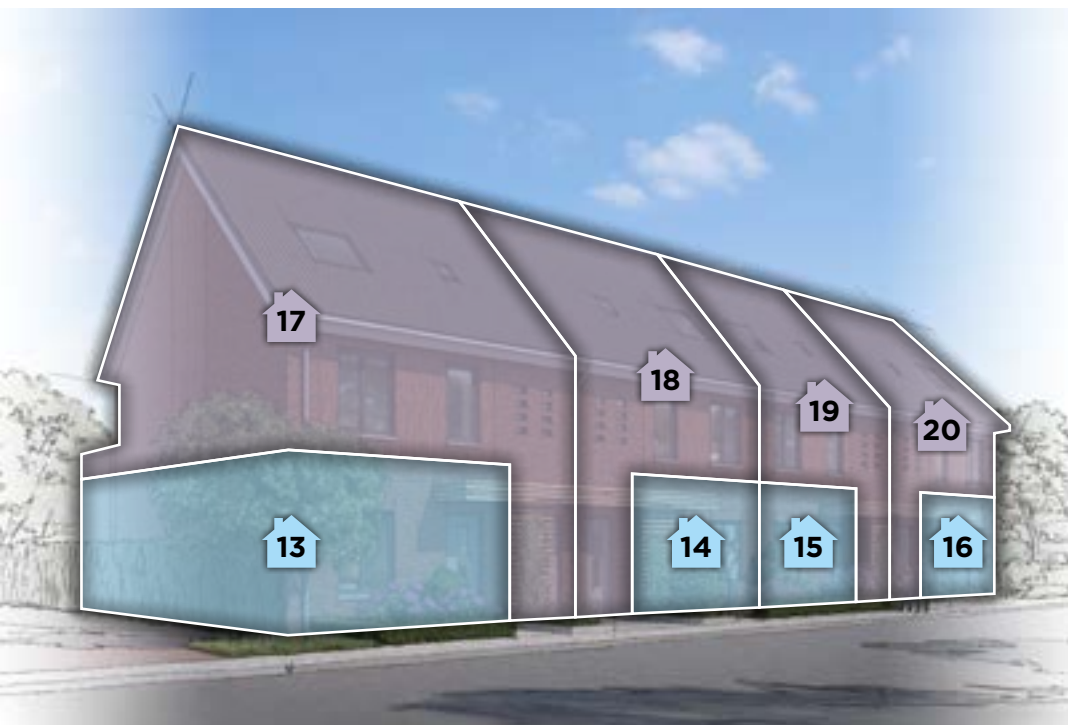
1e verdieping



2e verdieping

-  Type **A** Bouwnummers 1, 2, 3, 5, 6, 7 en 11
-  Type **A1** Bouwnummers 9 en 10
-  Type **B** Bouwnummers 4 en 8
-  Type **C** Bouwnummer 12
-  Type **D** Bouwnummers 13, 14, 15 en 16
-  Type **E** Bouwnummers 17, 18, 19 en 20

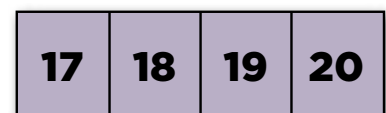
Beneden-/bovenwoningen



Begane grond



1e verdieping



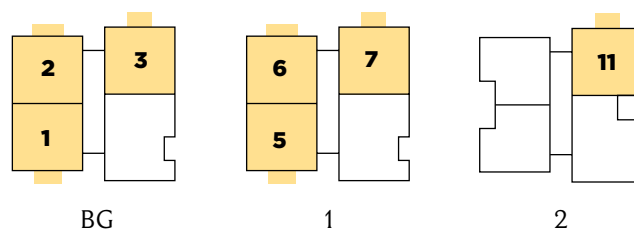
2e verdieping

Type
A



Impressie bouwnummer 3 en 7

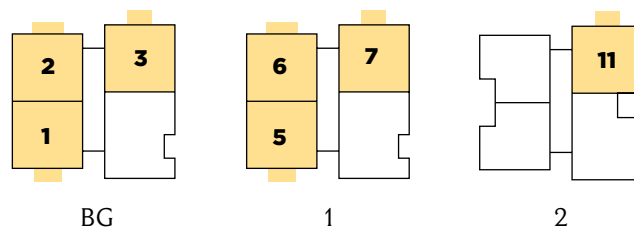
Bouwnummers
1, 2, 3, 5, 6, 7 en 11



Sfeer- impressie



Type A



Bouwnummers **2, 6**

Bouwnummers **1, 3, 5, 7** gespiegeld

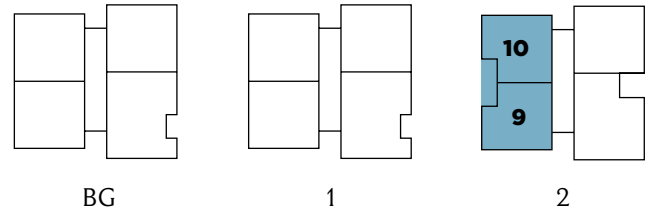
Bouwnummer **11** gespiegeld, hellend dak



Appartementen Type A	1 en 5	2 en 6	3 en 7	11
Grootte app/woning	ca. 80 m ²	ca. 80 m ²	ca. 80 m ²	ca. 77 m ²
Balkon/buitenruimte	ca. 7 m ²	ca. 7 m ²	ca. 7 m ²	ca. 7 m ²
Slaapkamers aantal	2	2	2	2
Zonligging buitenruimte	West	Oost	Oost	Oost



Type A1



Bouwnummer **9**
Bouwnummer **10** gespiegeld



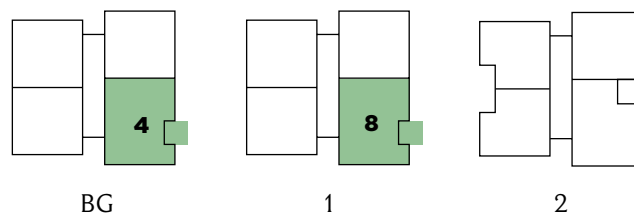
Appartementen Type A1	9 en 10
Grootte app/woning	ca. 70 m ²
Balkon/buitenruimte	ca. 5 m ²
Slaapkamers aantal	2
Zonligging buitenruimte	Noord



Type
B



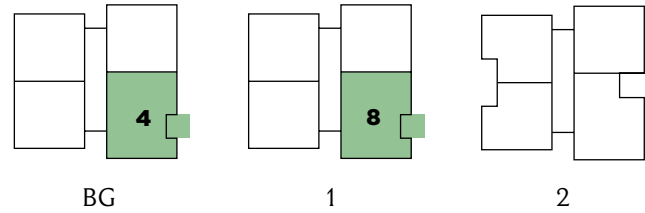
Bouwnummers
4 en 8



Sfeer- impressie



Type **B**



Bouwnummers **4, 8**

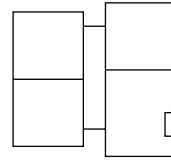


Appartementen Type B	4 en 8
Grootte app/woning	ca. 101 m ²
Balkon/buitenruimte	ca. 9 m ²
Slaapkamers aantal	2
Zonligging buitenruimte	Zuid

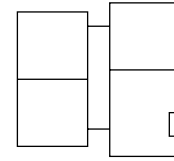


Type

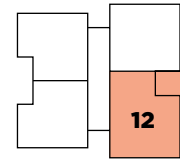
C



BG

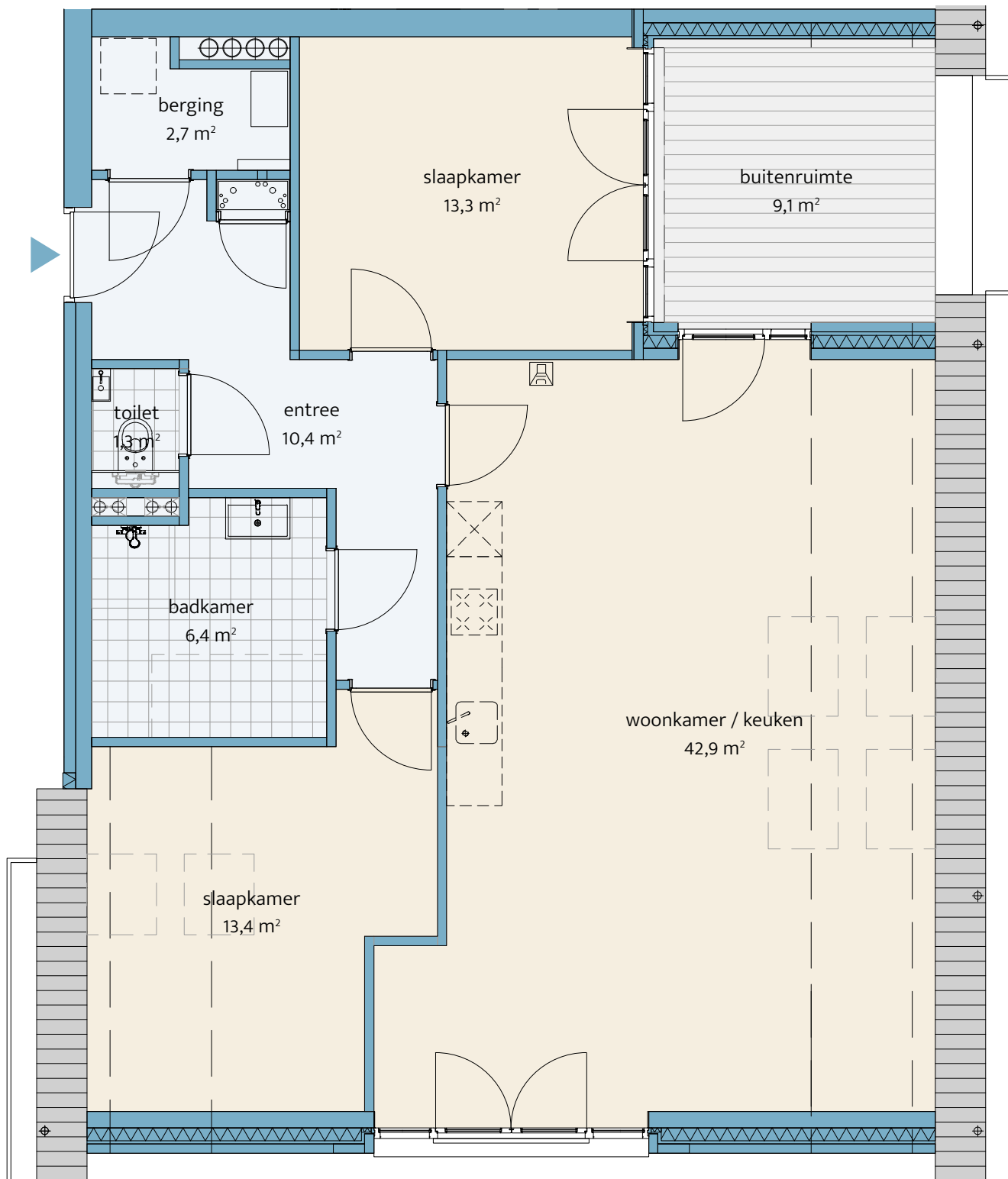


1



2

Bouwnummer 12

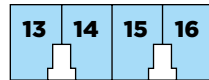


Appartementen Type C	12
Grootte app/woning	ca. 91 m ²
Balkon/buitenruimte	ca. 9 m ²
Slaapkamers aantal	2
Zonligging buitenruimte	Zuid



Type

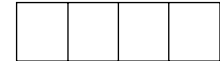
D



BG



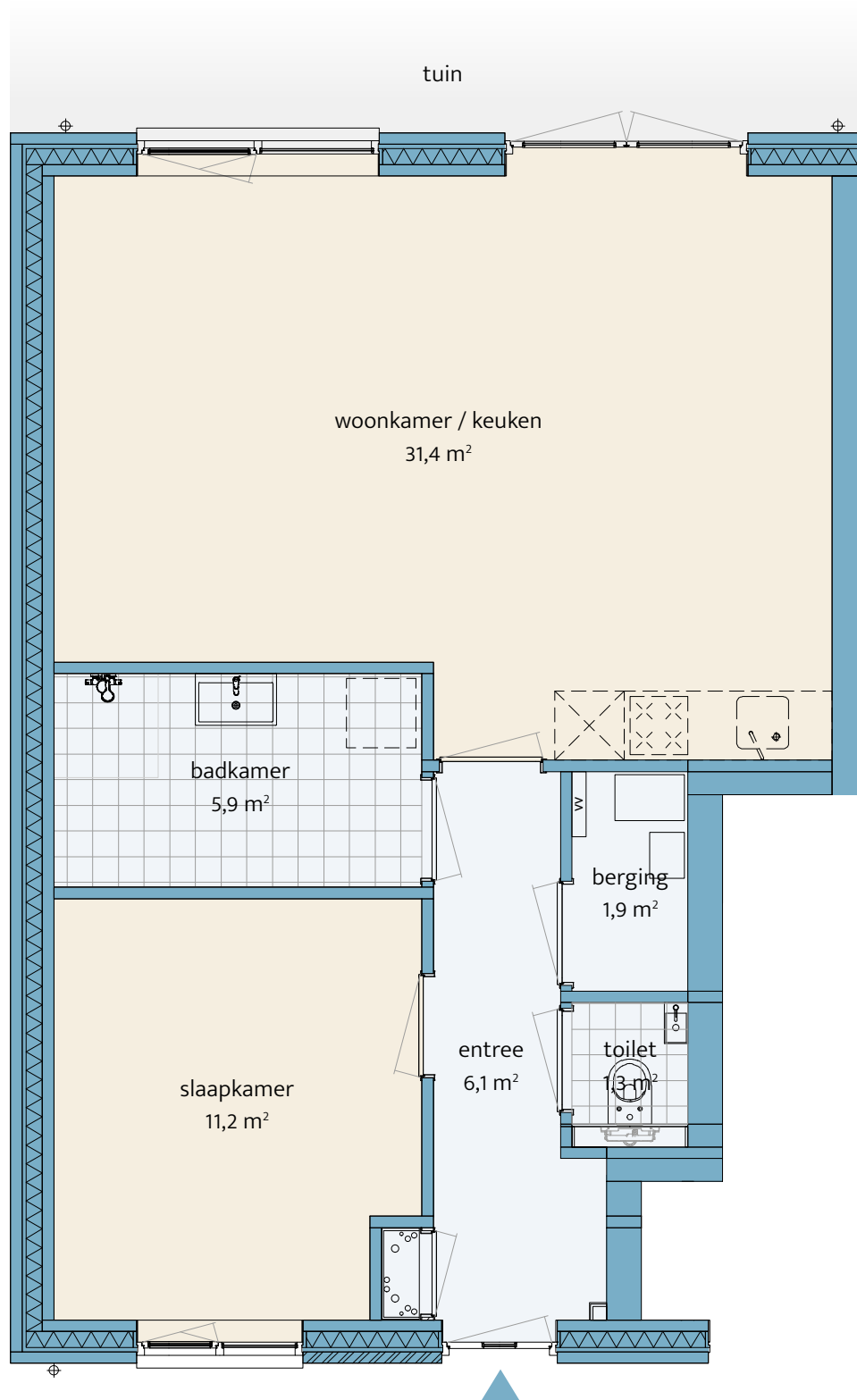
1



2

Bouwnummers **13, 15**

Bouwnummers **14, 16** gespiegeld



Appartementen Type D	13, 14, 15 en 16
Grootte app/woning	ca. 60 m ²
Achtertuint	34 - 65 m ²
Slaapkamers aantal	1
Zonligging buitenruimte	Noord



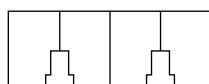
Plaats keuken is indicatief.

Type

E



Bouwnummers
17, 18, 19, en 20



BG



1



2

Sfeer- impressie



Type

E



BG

17 18 19 20

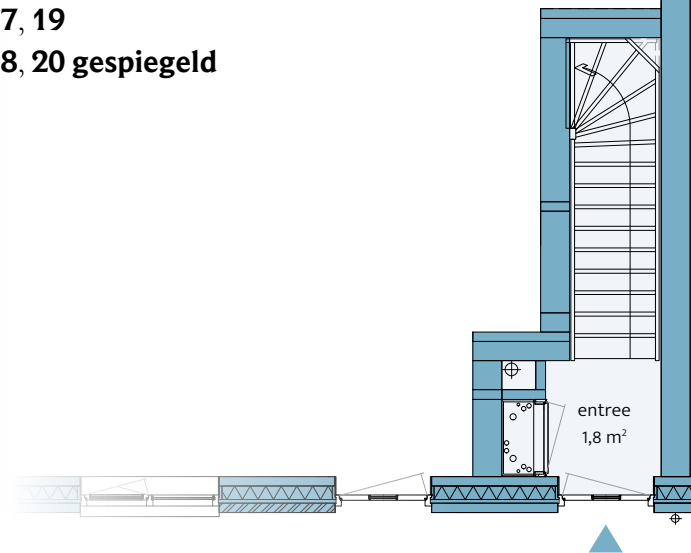
1

17 18 19 20

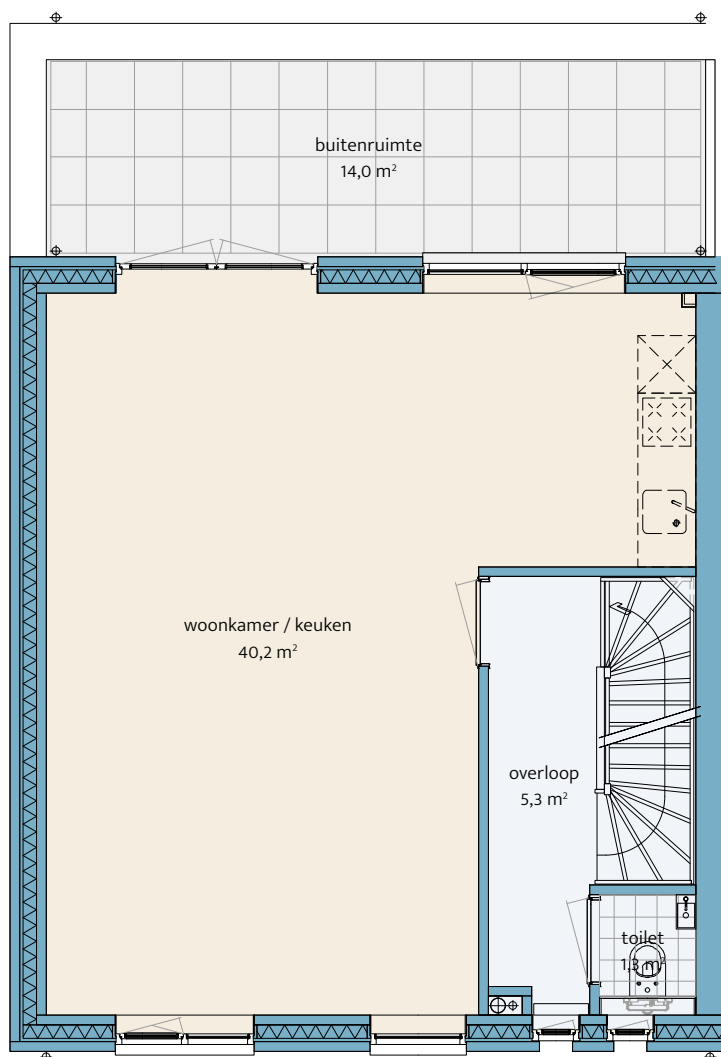
2

Bouwnummers 17, 19

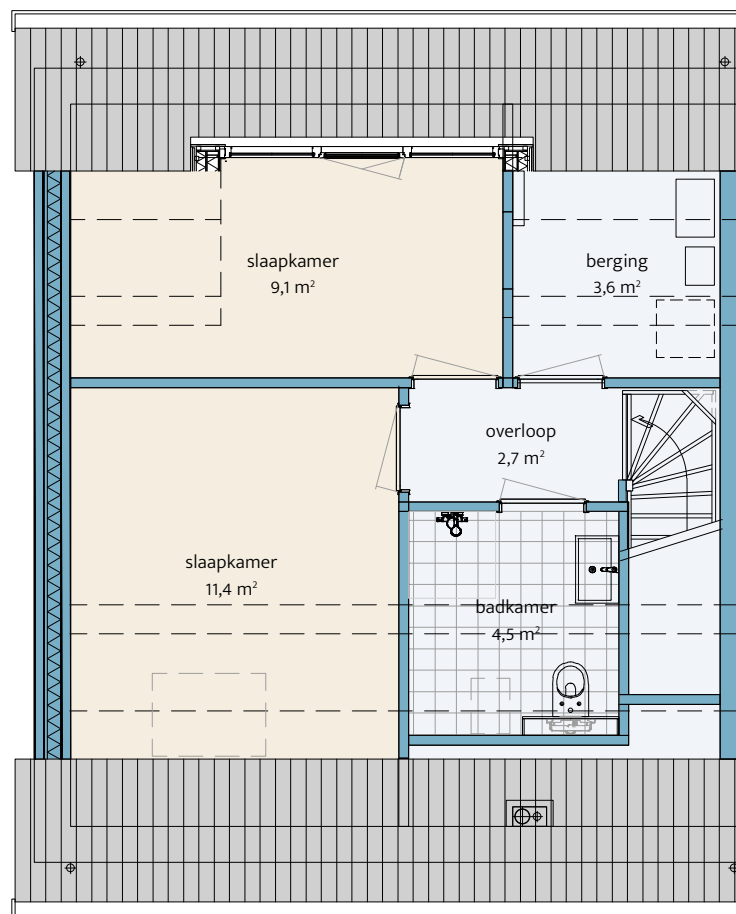
Bouwnummers 18, 20 gespiegeld



Begane grond

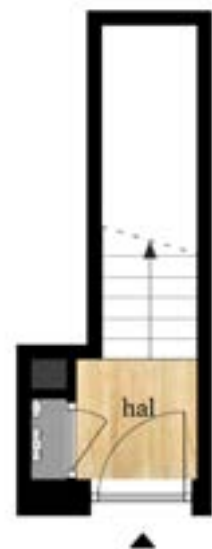


1e verdieping



2e verdieping

Appartementen Type E	17, 18, 19 en 20
Grootte app/woning	ca. 92 m ²
Dakterras	ca. 14 m ²
Slaapkamers aantal	2
Zonligging buitenruimte	Noord

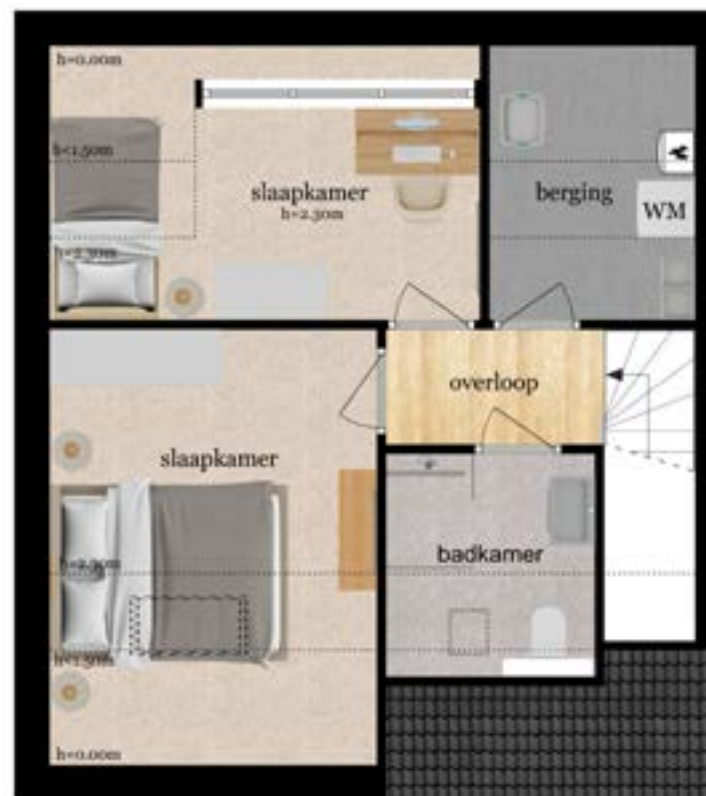


Begane grond

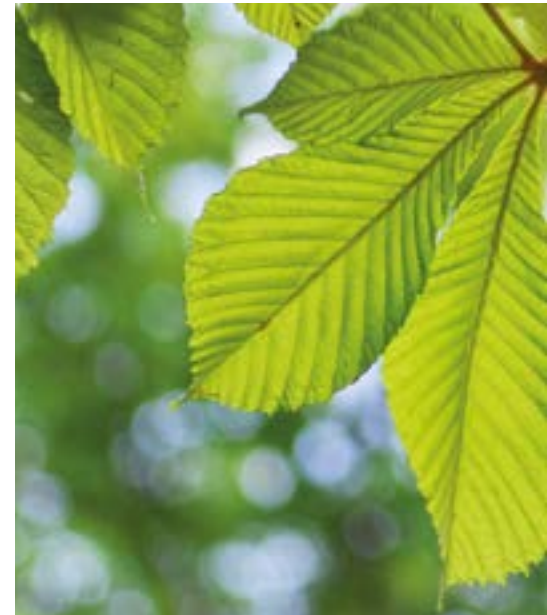
Plaats keuken is indicatief.



1e verdieping



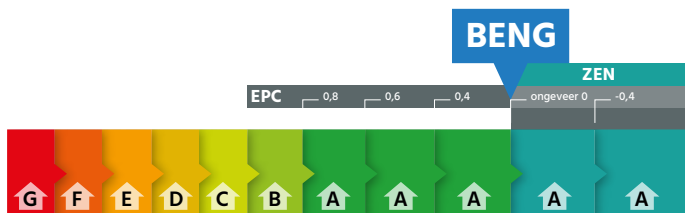
2e verdieping



Energiezuinig en duurzaam

BENG

Alle nieuwbouwwoningen moeten voldoen aan de eisen voor BENG. BENG betekent Bijna Energie Neutraal Gebouw. De beneden-/bovenwoningen en appartementen in dit project zullen aan deze nieuwe bouwregels voldoen. Dit betekent een zeer energiezuinige, goed geïsoleerde woning met lucht/water-warmtepomp en vloerverwarming voor een zeer prettig binnencomfort.



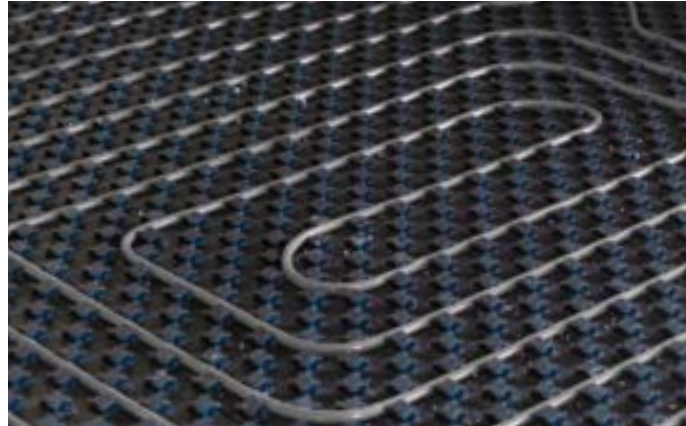
Vloerverwarming

De woningen krijgen standaard een vloerverwarmingssysteem.

De voordelen van vloerverwarming:

- de gelijkmatige temperatuurverdeling voelt heel behaaglijk en zorgt ervoor dat de ruimtemtemperatuur gemiddeld 1 à 2 graden lager kan zijn;
- lagere verbruikskosten;
- meer indelingsmogelijkheden door het ontbreken van radiatoren;
- geen stofschroei en minder stofdwarrelingen;
- grotere veiligheid: verbranden of stoten aan radiatoren is niet meer mogelijk.

Over het algemeen kun je bij vloerverwarming alle soorten vloerbedekking kiezen: van tegels tot tapijt, van hout tot laminaat. Wat altijd belangrijk is: de maximale warmteweerstand mag niet te hoog zijn. Laat je hierover goed informeren door je leverancier.



Lucht/water-warmtepomp

Hoe werkt een lucht/water-warmtepomp?

Een lucht/water-warmtepomp zet de buitenlucht energiezuinig om in warm water. Een groot deel van de energie wordt uit de lucht gehaald. Een lucht/water-warmtepomp bestaat uit een binnen- en buitenunit. In de buitenunit zit een warmtepomp die de warmte uit de omgevingslucht absorbeert met een koelmiddel en condensor. De buitenunit is zeer geluidsarm conform de geldende norm. De binnenunit ontvangt de warmte en gebruikt deze om water op te warmen. Dit warme water verwarmt vervolgens weer het water van de vloerverwarming en het benodigde warme tapwater.

Ventilatie appartementen:

Ventilatie vindt plaats via een balansventilatie met een WTW-unit aangestuurd via een CO_2 sensor in de woonkamer/keuken en slaapkamer. In de badkamer wordt een draadloze bedieningsschakelaar meegeleverd. Als afzuiging in de keuken (afzuigkap) is gerekend met een recirculatiekap.

Deze wordt niet geleverd. De WTW-unit wordt geplaatst in de technische ruimte.

Ventilatie beneden-/bovenwoningen:

Ventilatie vindt plaats via een natuurlijke invoer en mechanische afvoer met ventilatie-unit geplaatst in de inpandige berging via een CO_2 sensor in de woonkamer/keuken en slaapkamer. In de badkamer wordt een draadloze bedieningsschakelaar meegeleverd. Als afzuiging in de keuken (afzuigkap) is gerekend met een recirculatiekap. Deze wordt niet geleverd.





Wat
maakt je
blij?



Inrichting waar je blij van wordt

Een woning of appartement die geheel is ingericht in jouw eigen stijl. Dan wordt het huis jouw thuis!

Welke stijl past bij jou: basic, klassiek, modern of trendy? Laat je inspireren door verschillende woonstijlen. Wat maakt je blij?





Buiten leven

Kom je wonen in Het Witte Paard? Ook dan kun je heerlijk van het buitenleven genieten. Het balkon of de buitenruimte leent zich perfect voor samen zijn met familie of vrienden, of voor een ontspanningsmoment alleen. En hier sluit je 's avonds de dag af met een diner of een verfrissend drankje.

De buitenruimte inrichten: dat doe je zoals je ook je huis inricht. In jouw eigen stijl, precies zoals jij wenst. Ga ervoor zitten, maak een plan en creëer. Zo wordt de buitenruimte het verlengstuk van jouw appartement, benedenwoning of bovenwoning. Laat die fijne, zonnige dagen maar komen!



Plan en
creëer

Keuken, sanitair en tegels



Keuken

Houd je van koken en wil je een mooie keuken die van alle gemakken is voorzien? Of ben je tevreden met een iets minder royale keuken? Hoe jouw keuken eruit komt te zien kies je zelf. Bij aankoop van de woning ontvang je een keukencheque van Jansen Totaal Wonen.

Tijdens de bouw kunnen optioneel de posities voor de aansluitingen van het leidingwerk voor de keuken als bouwkundig meerwerk meegenomen worden. Na de oplevering van de woning kan jouw leverancier de keuken dan snel plaatsen en goed aansluiten.

Sanitair en tegels

De woningen en appartementen zijn standaard voorzien van tegels en hoogwaardig sanitair.

Wil je iets anders? De tegels en het sanitair zijn als meerwerk naar eigen wens te bepalen bij een door de aannemer geselecteerde showroom. Hier zie je meerdere sanitair-opstellingen in diverse stijlen en prijsklassen. Ook het standaard sanitair en tegelwerk kun je hier bekijken. De stelpost die in de aanneemsom is opgenomen, zal hierbij dan verrekend worden.



Verkoopprocedure



De koop

Gefeliciteerd: je hebt een appartement, beneden-/of bovenwoning uitgekozen! We sluiten de koopovereenkomst en de aannemingsovereenkomst. Deze zorgen er samen voor dat het appartementsrecht wordt geleverd en dat we -als aan alle voorwaarden is voldaan- kunnen starten met de bouw van jouw appartement of beneden-/of bovenwoning.



Financiering

De volgende stap is de financiering. De prijs van een woning is 'vrij op naam'. Dit betekent dat de volgende kosten bij de prijs zijn inbegrepen: makelaar, notaris, aansluitingen op riolering, water, elektra en de btw. Voor het appartementsrecht betaal je een koopsom en voor de bouw van het appartement of beneden-/bovenwoning een aanneemsom.

Is de financiering geregeld en heeft de projectnotaris de stukken van de geldverstrekker ontvangen? Dan krijg je een uitnodiging voor het passeren van de akte van levering. Dan wordt het appartementsrecht betaald, en de bouw van de appartementen en beneden-/bovenwoningen zoals die tot dat moment is gevorderd. Nadat het appartementsrecht is gepasseerd, ben je officieel eigenaar van een deel van het (te realiseren) gebouw én opdrachtgever van de aannemer. De bouwtermijnen worden vanaf dat moment door de aannemer rechtstreeks aan je gefactureerd.





De kopersbegeleider

Een nieuwbouwappartement of beneden-/bovenwoning kopen doe je op basis van tekeningen en een technische omschrijving. Dit kan natuurlijk vragen opleveren. Als de getekende aannemingsovereenkomst bij de aannemer is verwerkt, word je door de kopersbegeleider van de aannemer uitgenodigd om alle stukken door te nemen. Je bekijkt samen de tekeningen en bespreekt welke opties er mogelijk zijn. Wil je de indeling van het appartement of de beneden-/bovenwoning nog wat veranderen? Of wil je het leidingwerk voor de keuken laten aanpassen? De kopersbegeleider helpt je met het maken van de keuzes.



De bouw

Je ontvangt regelmatig nieuwsbrieven over het verloop van de bouw. Zodra de bouw voldoende gevorderd is, organiseert de aannemer een bouwplaatsbezoek.



De oplevering

Ja, de opleverdatum is bekend! Je ontvangt minimaal 2 weken van tevoren hierover bericht. Over het opleverprotocol ontvang je ook tijdig alle informatie.



Waarom kies je een nieuwbouwwoning?

1

Frisse start / zorgeloos

Een nieuwbouwwoning: daar heb je de eerste jaren geen omkijken naar. Is er toch iets aan de hand? Veelal valt dit onder de garantie. Onderhoudskosten heb je de eerste jaren vrijwel niet.

3

Voordeliger

De prijs voor een nieuwbouwwoning is 'vrij op naam'. Dat betekent dat er geen bijkomende kosten zijn voor bijvoorbeeld de notaris, architect en overdrachtsbelasting. Dat geld besteedt je liever aan de inrichting, toch?

5

Aangenamer

Natuurlijk hebben we al eerder de vloerverwarming genoemd. Hierdoor hebben de woningen altijd een aangename temperatuur, of het nu een koude winter of hete zomer is. We maken gebruik van isolerend glas en ook de daken, muren en gevels hebben hoogwaardige isolatie. Ook is beperkte vloerkoeling mogelijk.

2

Energiezuiniger

Er komt steeds meer aandacht voor energiezuinig bouwen. Daardoor is een nieuwbouwwoning al gauw 40% zuiniger dan een bestaande woning. Zo hebben de woningen standaard het energielabel A +++. Ga je energiezuinig om met verlichting en apparatuur, dan valt er nog veel meer te besparen. Kies je voor een leverancier van groene stroom? Dan draag je je steentje bij aan duurzame energieopwekking.

4

Stiller en duurzamer

Een nieuwbouwwoning is over het algemeen veel stiller, dankzij de modernste isolatie en duurzame materialen. In je eigen huis tot rust komen zonder allerlei geluiden van buitenaf, heerlijk!

6

Veiliger

Alle woningen zijn standaard uitgerust met professionele rookmelders en inbraakwerend hang- en sluitwerk.

Woningborg

De appartementen/beneden-/bovenwoningen worden verkocht met Woningborg-garantie. Het Woningborg-certificaat Nieuwbouw biedt je zekerheid;



5 zekerheden van een woningborg-certificaat

1. Bij een faillissement van de ondernemer bouwt Woningborg het appartement af of zij vergoeden de reeds betaalde aanneemtermijnen.
2. Gewaarborgde garantie. De ondernemer verstrekt na oplevering Woningborg-garantie op gebreken aan je appartement. Woningborg waarborgt deze garantie als de ondernemer niet kan of, na uitspraak van een arbiter en het verstrijken van de hersteltermijn, niet wil presteren.
3. Bemiddeling tussen jou en de ondernemer bij geschillen over garantieklachten na oplevering als dat mogelijk is. Dit is gratis.
4. Laagdrempelige geschillenregeling. Als je er niet uitkomt met de aannemer kun je terecht bij de Raad van Arbitrage voor de Bouw.
5. Vaak heb je een Woningborg-certificaat nodig voor de hypotheek. In geval van Nationale Hypotheek Garantie is een certificaat waarop het keurmerk GarantieWoning is afgegeven verplicht. De Garantie- en waarborgregeling Nieuwbouw en Transformatie zijn goedgekeurd door Stichting GarantieWoning.

Hoelang en op welk onderdeel van jouw woning garantie zit, kun je nalezen in de brochure 'Woningborg Garantie- en waarborgregeling 2024 (Nieuwbouw)'.

VvE

Als je een appartement of beneden-/bovenwoning koopt, krijg je automatisch te maken met de Vereniging van Eigenaren. Met andere woorden; je wordt van rechtswege lid van de VvE. Dit is verplicht, je kunt er dus niet voor kiezen om niet deel te nemen aan de VvE.

De VvE moet zorgen voor het beheer en onderhoud van de gemeenschappelijke delen van het (appartementen)gebouw, denk hierbij aan de gevels, het dak, liftonderhoud. In de basis betaal je als (deel)eigenaar van een appartementencomplex een periodieke bijdrage aan de VvE. Vaak is dit maandelijks. Dit bedrag wordt vastgesteld door de vergadering, dus door de leden/bewoners zelf.

Bij Het Witte Paard zorgen wij ervoor dat de oprichtingsvergadering van de VvE plaatsvindt. Wij schakelen hiervoor een VvE gespecialiseerd administratiekantoor in. Er wordt een indicatie gegeven van de (maandelijks) kosten/bijdrage voor de VvE en er wordt, door de leden, een bestuur gekozen. Wij zorgen ervoor dat er een goede start wordt gemaakt, zodat de toekomstige bewoners, al dan niet samen met het administratiekantoor, goede invulling kunnen geven aan de taken van de VvE.

Colofon

Ontwikkeling

Mecus
Planontwikkeling B.V.
Huissen



Realisatie

Welling
Bouw | Onderhoud B.V.
Wijchen



Notaris

Luum Notarissen
Huissen



Architect

Breure & Janssen
Arnhem



Informatie en verkoop

Open makelaars
Arnhem





HET WITTE PAARD

GENDT



Informatie en verkoop



Velperplein 11

6811 AG Arnhem

026 - 750 2 750

nieuwbouw@openmakelaars.nl

www.openmakelaars.nl

www.hetwittepaardgendt.nl

Disclaimer:

Deze brochure is met grote zorg samengesteld. Eventuele wijzigingen voortvloeiend uit overheidsvoorschriften of wijzigingen in maatvoering of materiaalkeuze die tijdens de voorbereiding en/of uitvoering noodzakelijk blijken, worden uitdrukkelijk voorbehouden. Genoemde maten zijn bij benadering. De weergegeven afbeeldingen, kleuren en inrichting van plattegronden zijn uitsluitend bedoeld om een impressie van het project te geven. Enkele zaken hierbij zijn optioneel. Hieraan kunnen geen rechten worden ontleend. Hetzelfde geldt voor de situatietekening en de inrichting van de openbare ruimte.